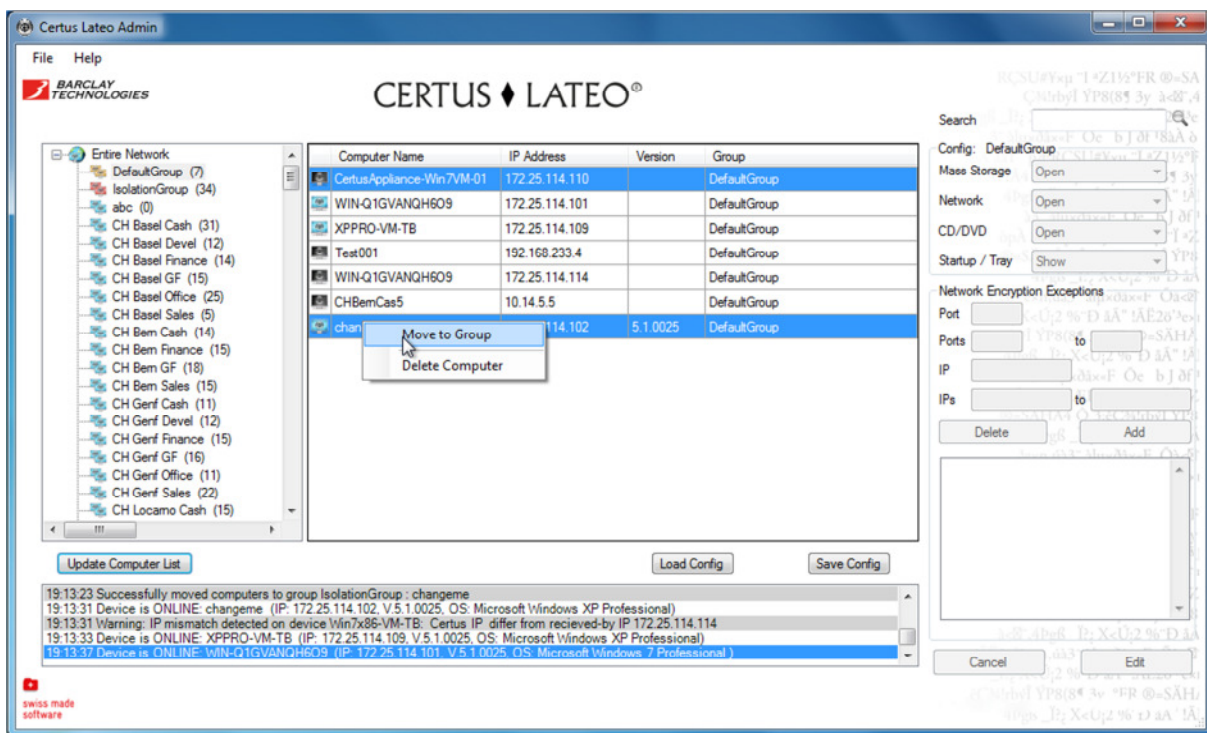


Certus Lateo® SBV 5.1

Datensicherheit so einfach wie nie

Die Version 5.1 von Certus Lateo® SBV bietet eine komplett überarbeitete Benutzer-oberfläche der zentralen Management-Konsole. Möglichst viele Informationen auf einen Blick sowie eine einfachere Menüführung waren das Ziel dieses Redesigns – ganz im Sinne des Bedienerkomforts.



Zentrale Verwaltung der Sicherheitsrichtlinien

Starker Schutz einfach gemacht

Kurz zusammengefasst die wesentlichen Neuerungen:

- Übersichtliche Anzeige der Anzahl zugeordneter Rechner pro Gruppe
- Bequeme Suchfunktion für das einfache Auffinden von Computernamen oder IP Adressen
- Kurze Log-Anzeige für umgehende Kontrolle der zuletzt vorgenommenen Änderungen
- Mehr Sicherheit durch zusätzliche Funktionstasten für die Bestätigung von ausgeführten Änderungen
- Anzeige von erweiterten Lizenzinformationen

Seit der Version 5.0 unterstützt Certus Lateo® zudem auch die 64-Bit Plattformen von Windows wie Windows Vista 64-Bit, Windows 7 64-Bit, Windows Server 2008 64-Bit, Windows Server 2008 R2 64-Bit.